

介護のススメ

介護事業者の問い合わせ・紹介件数を
最大化する集客・採用支援サービス

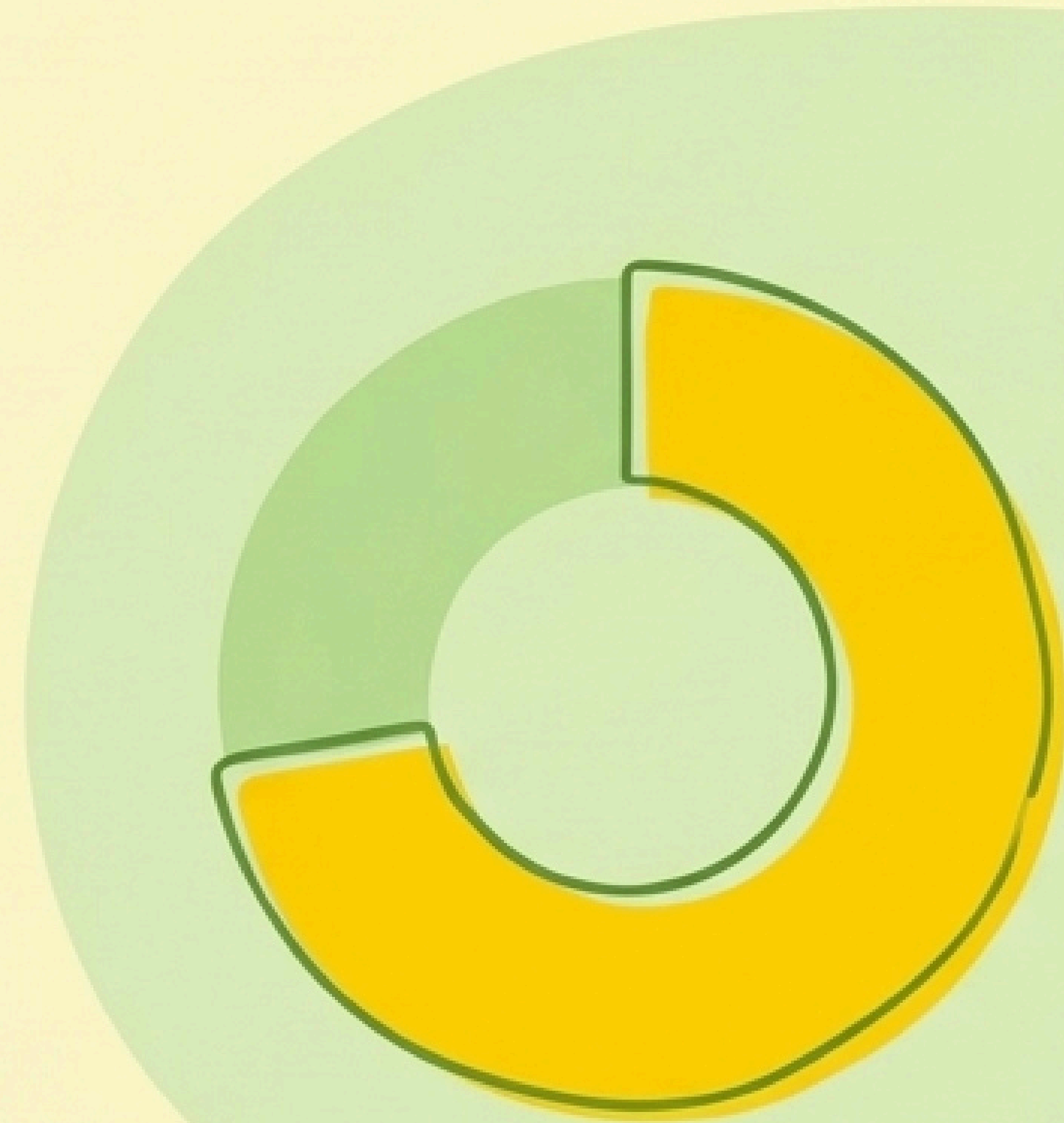
月3,300円で稼働率をアップ



チラシ・FAX・対面営業が基本だからこそ Web上の情報露出で他社と差がつきやすい

2024年の介護事業者
倒産は過去最多の
172件

出典元：株式会社東京商工リサーチ



その最大の原因（72.6%）が「販売不振（集客不足）」にあります。今後はチラシ・FAXだけでなく、ケアマネジャーにWeb上から見つけてもらえる仕組みを取り入れているかが大きな差別化のポイントです。

自社のキャパシティ、ケアマネジャーへ 正確に伝えられていますか？

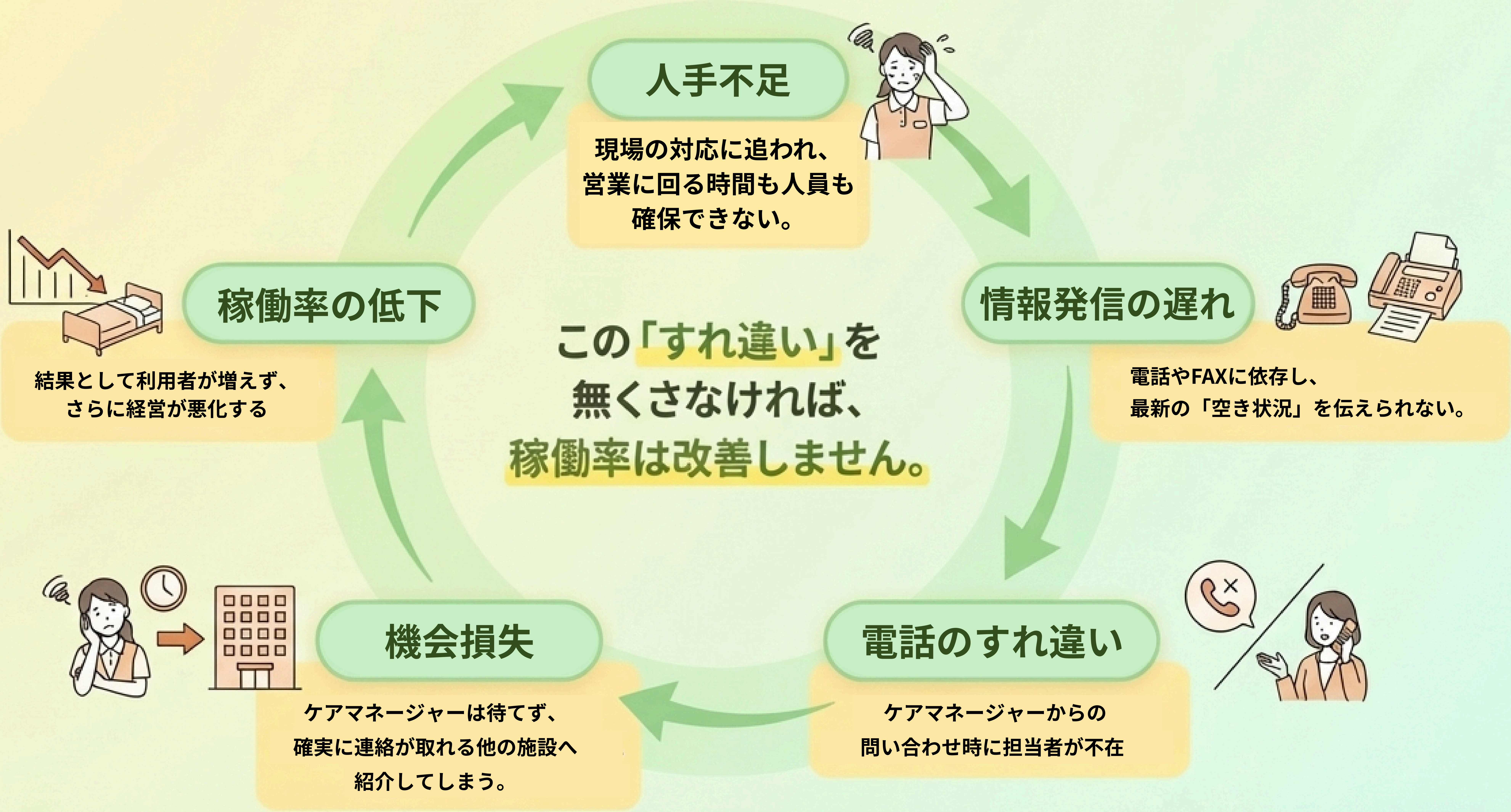


老人ホーム探しの相談先1位は「ケアマネジャー (44.2%)」。
居宅だけでなく施設サービスもケアマネとのつながりが重要

介護事業者との情報共有・情報連携に課題を感じているケアマネは79.9%。
最大の悩みは「サービス事業所の担当者の不在などで情報がリアルタイムに伝わらない」



現場の頑張りが裏目に出る、介護事業者の「負のスパイラル」



電話とFAXの「すれ違い」をなくし、共に地域を支えるインフラへ

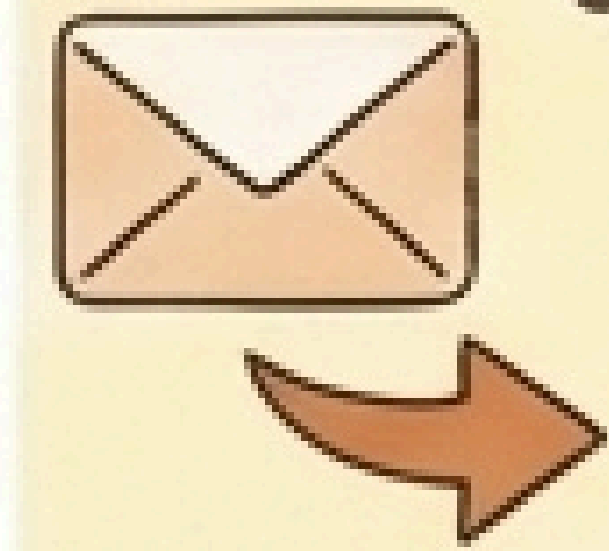
介護のススメ ページ版 介護事業者のための集客・採用支援プラットフォーム「介護のススメ」

アナログ連携の限界を超え、リアルタイムな情報共有へ。事業所の「空き状況」を可視化し、ケアマネジャーが必要な時に、必要な情報をすぐに見つけられる環境を提供します。

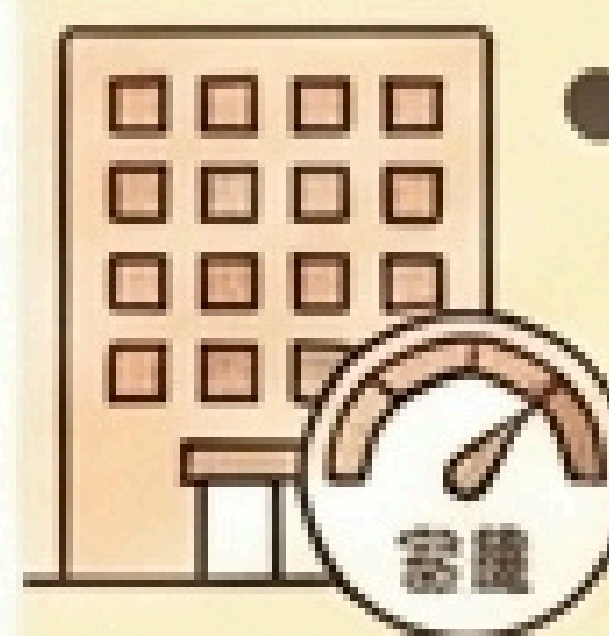


どのように「すれ違い」を無くすのか？

事業者側（発信）



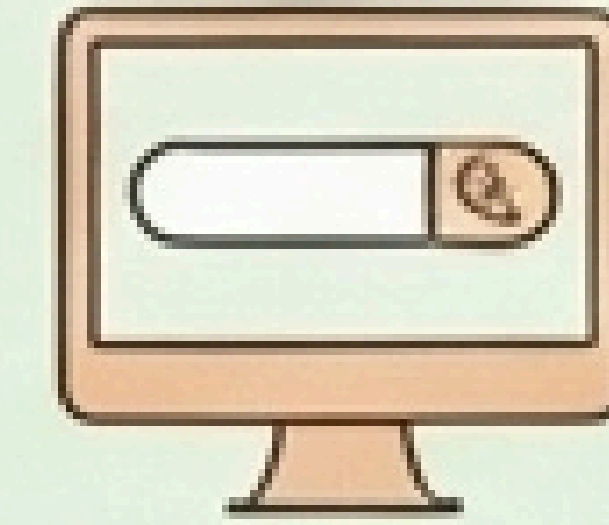
- **メールで通知**
公式LINEやメールを活用し、必要情報をサクッと送信。事務局が更新の代行をするため、情報伝達のスピードが圧倒的に改善します。



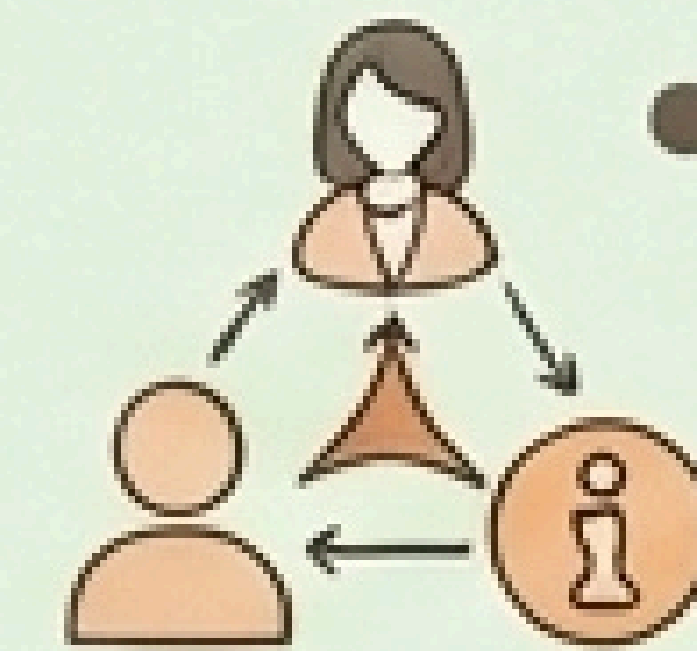
- **受け入れ可能人数の可視化**
リアルタイムで施設の状況を発信



ケアマネジャー側（検索）



- **リアルタイム検索**
ポータルサイトでひと目で必要な情報を検索でき、紹介までの時間を大幅に短縮



- **直接アクセス**
営業活動を待たずとも、ケアマネ側から直接事業所の最新情報にたどり着ける仕組み。

現場が使いやすい最新UIと、直感的な掲載画面

The screenshot shows the website interface for '介護のススメ' (Nursing Recommendation). The header includes the site logo, navigation links like '施設を検索する' (Search facilities), and utility buttons like 'お問い合わせ' (Contact). The main content area displays the facility name 'わかばケアセンター五反野' (Wakaba Care Center Gofunno) with a '10人' (10 people) capacity indicator and a direct contact number '03-5888-6391'. A large image of the facility entrance is shown with a text overlay 'わかばケアセンター 五反野'. To the right, a table lists facility details: address (〒120-0011 東京都足立区中央本町2-24-2F), service hours (24-hour emergency response), service area (Adachi and Toshima wards), phone number (03-5888-6391), and fax number (03-5888-6392). A '施設に電話してみる' (Call the facility) button is present. Below the image, a '新規受け入れ状況' (New acceptance status) table shows availability for the next week.

	月	火	水	木	金	土	日
午前	○	○	○	○	○	○	○
午後	○	○	○	○	○	○	○

対応サービスを拡大！

訪問・通所に加え、「老人ホーム（入所）」や「保険外（自費）サービス」の掲載も可能になりました。

着信履歴の見える化（コールトラッカー）

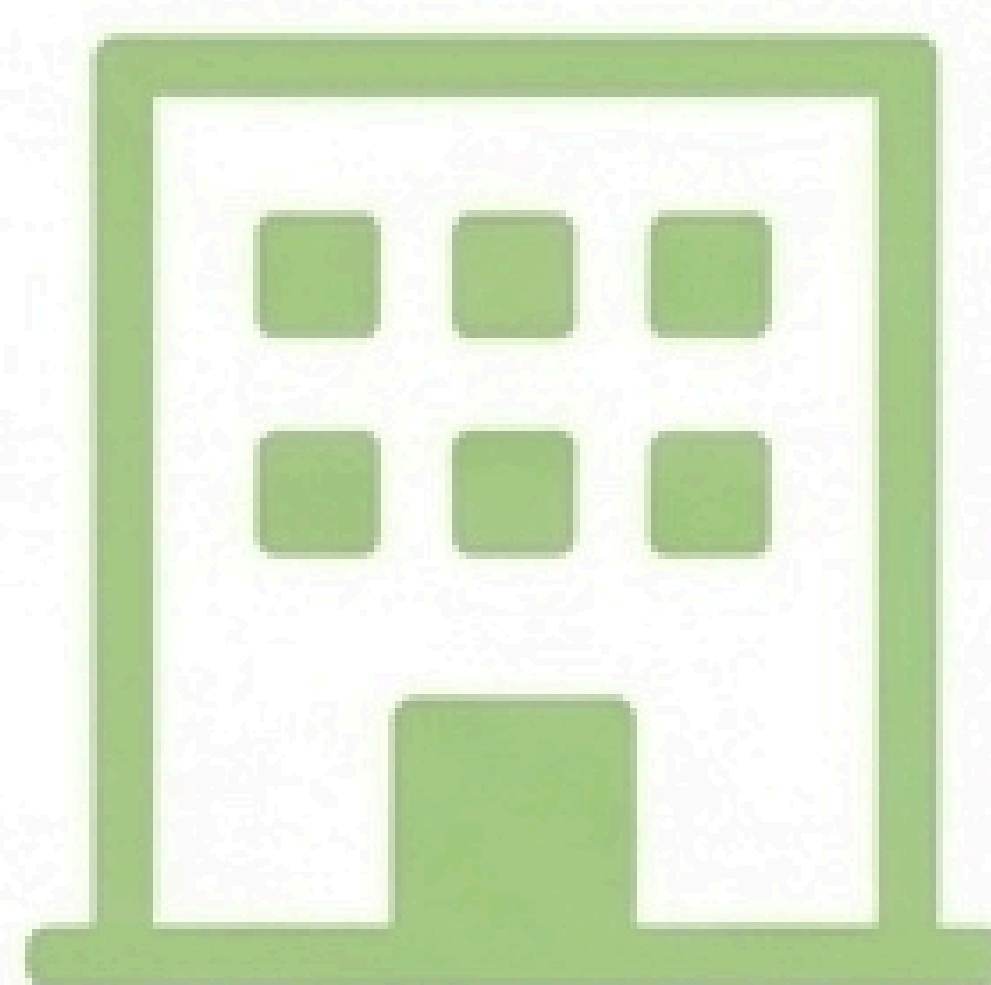
ページ内の専用番号からの架電状況を可視化。営業成果がひと目で分かります。

ケアマネ専用コールバック（2026年4月予定）

質問内容と連絡先を事前に受け取り、事業者の手が空いたタイミングで直接折り返せる予約導線。

繋がることで、全員の負担が軽くなる仕組み

【事業者】



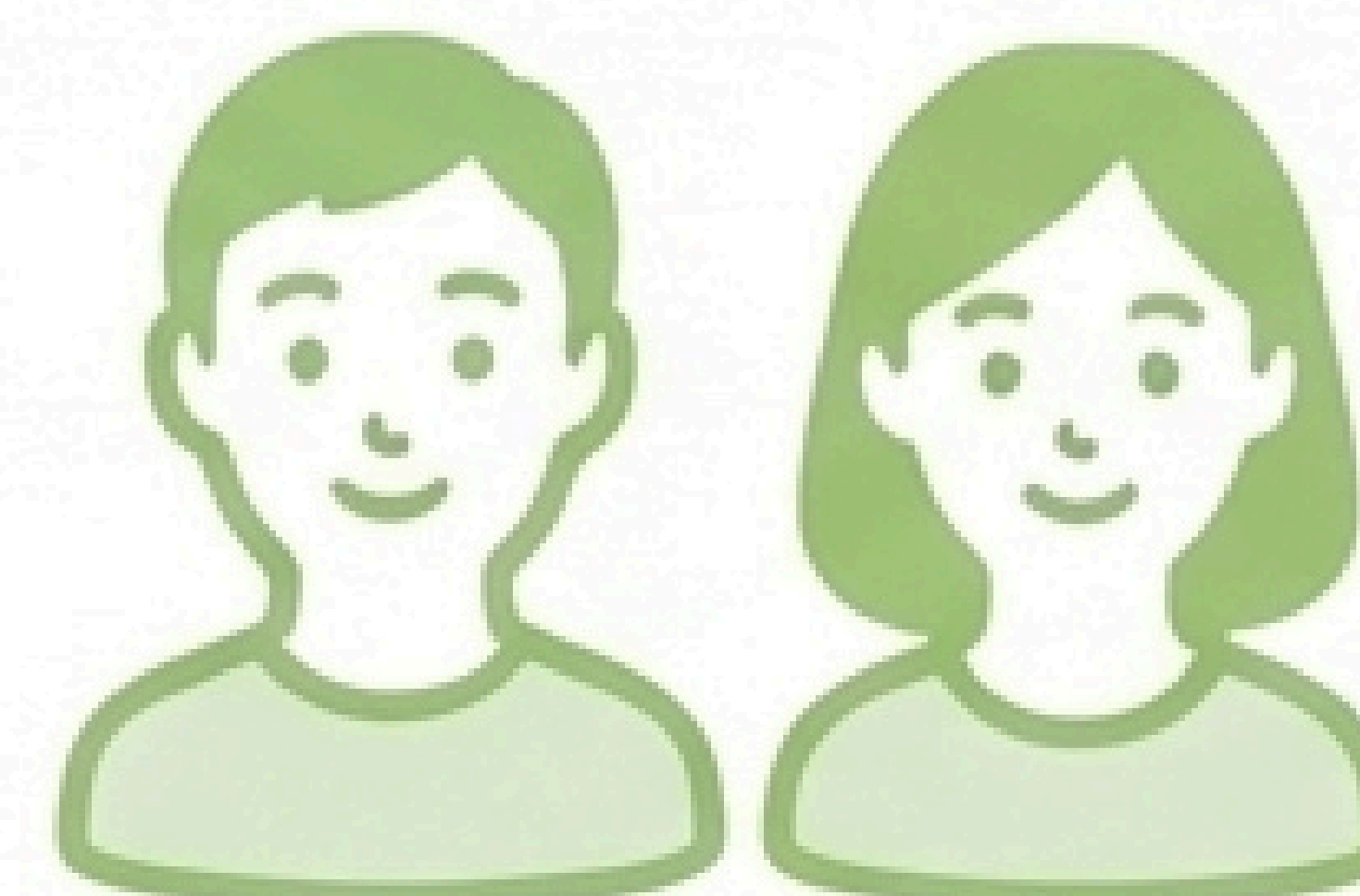
- 営業の手間を大幅に軽減
- 稼働率向上による売上改善
- 施設情報の発信で「採用力アップ」にも直結

【ケアマネジャー】



- いつでもリアルタイムに空き確認
- 何度も電話せず、すれ違いのストレスを解決
- 条件に合う空きサービスを即発見

【利用者・家族】



- 必要なサービスが早く見つかる
- 確実な情報で安心
- ケアマネージャーと同じ目線で詳細を確認可能

サービス開始わずか1ヶ月で「115事業所」が参画！

現在も参画エリア・事業所を急拡大中！多くの事業所様が、デジタルの力による業務効率化を実感し始めています。



「よりそう」おもてなし 地域密着の介護ネットワーク
わかばケアセンター



おもてなしのある暮らし

ドーミーシニア

 Bestreha

導入事例①：タイムラグのない情報発信で、連携スピードが劇的向上



わかばケアセンター

業種：訪問介護、デイサービス
事業所数：18事業所

「これまで電話やFAXでの確認に時間を要していた『空き状況』や『受け入れ条件』が一覧で見られるようになり、紹介や調整の効率が大幅に高まっています。」

「地域の事業所同士が同じ情報基盤を共有することで、ケアマネージャーとのやりとりが本当にスムーズになると実感しています。」

導入事例②：手作業のタイムラグを解消し、稼働率アップへ

LITALICOホームケア

業種：訪問看護

事業所数：8事業所



実感しているメリット

「手作業で行なっていた空き状況の更新によるタイムラグが解消されました。」

「空き状況や受け入れ条件がタイムリーに発信・確認できる仕組みのおかげで、日々の訪問スケジュールの調整負担が減り、より多くの利用者に適した支援を届けられる体制が整いつつあります。」

忙しい現場の味方。自治体ニュースもLINEで自動収集

空き検索だけじゃない。経営に役立つ最新の行政ニュースもLINEでサクッと収集

- 東京都内の自治体HPを網羅し、タイムリーに記事化して配信。
- わざわざ情報を探しに行く手間を省き、自身の在籍する市区町村の介護関連情報を、移動中やちょっとした合間に手軽にキャッチアップできます



圧倒的なコストパフォーマンスで、皆様の経営を支援します

無料プラン (Free)

¥0

- 事業所の基本情報のみ掲載
 - 施設概要・経営方針の掲載
- ※空き状況表示なし

※厚生労働省 介護事業所・生活関連情報検索より引用。年に1~2回程度情報が更新されます

有料プラン (Paid)

4,980円/月払い

3,300円/年払い【約33%OFF】

空き状況の最新情報更新

電話受付、空き待ちリクエスト

求人応募機能

月額4,980円で
「集客力」と
「採用力」を
最大化

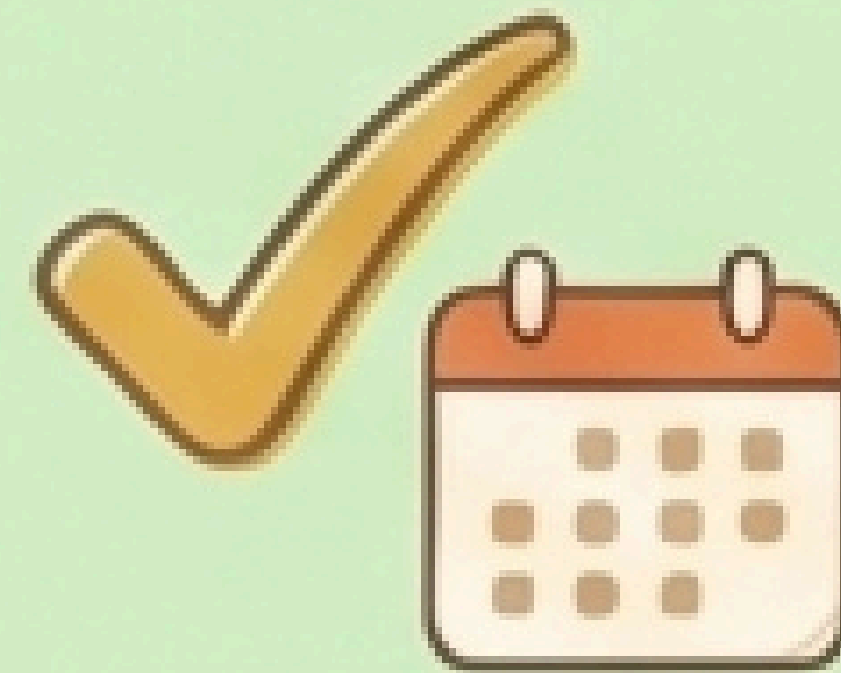
忙しい業務の合間でも大丈夫。 登録から掲載までは驚くほど簡単

1. 無料プランのお申込み



お問い合わせページからサクッと送信。

2. 事務局確認



3営業日以内にご連絡

3. 基本情報の入力 (準備完了!)



フォーマットに沿って入力するだけ。

4. 掲載開始



手間のかかる掲載作業を事務局が全面サポートします。

複雑な設定は一切不要。パソコン操作が苦手な方でも、事務局が伴走するので安心して始められます

介護難民をゼロに。ともに築く、地域の介護インフラ。
まずは無料プランで、地域のケアマネジャーと繋がりませんか？

お問い合わせ・無料お申し込みはこちらから

<https://kaigonosusume.jp/>